



Gedekte Sitzplätze Siedlung "Wasserhaus Süd" – Gestaltungskonzept

Im Rahmen der Revision des Zonenreglements Siedlung wurde von der Gemeindeversammlung beschlossen, dass die Siedlung "Wasserhaus Süd" in eine Zone mit Gestaltungsvorschriften überführt wird. Ziel dieser Gestaltungsvorschriften ist der Erhalt des äusseren Erscheinungsbildes der Siedlung sowie die massvolle Erweiterung in dessen Sinne.

Grössere bauliche Massnahmen dürfen nur auf Grundlage eines Gesamtkonzepts erfolgen, das in Zusammenarbeit mit der kantonalen Denkmalpflege zu erstellen ist. Die Bauverwaltung hat daher das Gespräch mit der kantonalen Denkmalpflege gesucht. Diese lehnt Wintergärten in der Siedlung "Wasserhaus Süd" ganz klar ab, sprach sich jedoch für die Möglichkeit zur Erstellung von gedeckten Sitzplätzen aus. Die Bauverwaltung hat daraufhin das vorliegende Gestaltungskonzept erarbeitet, welches die Vorgaben für die Erstellung von gedeckten Sitzplätzen detailliert erläutert:

- Das Dach des Sitzplatzes wird am Boden des Balkons befestigt.
- Die Aussenkanten der vorderen Abstützung haben eine Entfernung von 3.50m zur Fassade. Die südliche Abstützung (Stütze Nr. 1) muss dabei an der Parzellengrenze zu stehen kommen. Die nördliche Abstützung (Stütze Nr. 2) ist direkt neben der Kellertreppe anzubringen, sodass die Stützkonstruktion die Kellertreppe nicht überspannt.
- Die Höhe der Abstützung beträgt 2.20m.
- Materialisierung und Farbgebung der Stützkonstruktion entsprechen Materialisierung und Farbgebung der bestehenden Balkongeländer.
- Das Dach der Sitzplatzkonstruktion überragt die Abstützung um 0.5m in Richtung Garten.
- Das Dach ist mit klarsichtigem Glas oder einem klarsichtigen, glasähnlichen Material zu erstellen.
- Es besteht die Möglichkeit einer seitlichen Verlängerung der Sitzplatzüberdachung, sodass diese über die gesamte Breite der Kellertreppe auskragt.
- Seitenwände sind nicht gestattet.
- Eine Beschattung des gedeckten Sitzplatzes ist möglich, wobei die Befestigung oberhalb des Sitzplatzdaches zu erfolgen hat. Die Beschattung ist als Store auszugestalten. Die Farbe des textilen Materials muss dabei in der gesamten Siedlung einheitlich sein.
- Für die Erstellung eines gedeckten Sitzplatzes ist eine Baubewilligung notwendig. Zudem ist von der direkten Nachbarschaft das Einverständnis zwecks Grenz- und / oder Näherbaurecht einzuholen.

Gedekte Sitzplätze Siedlung "Wasserhaus Süd"
Gestaltungskonzept

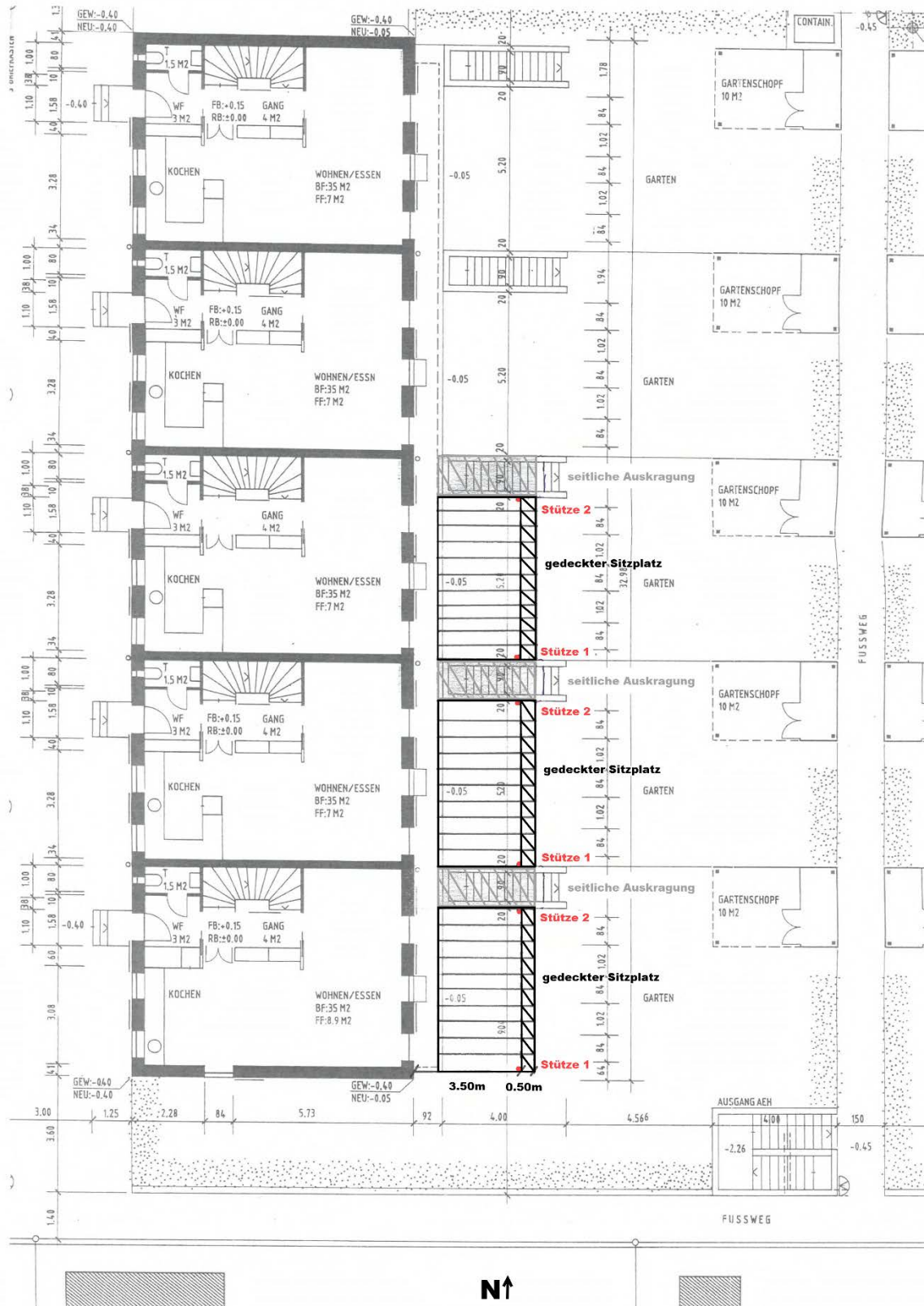


Abbildung 1: Grundrissplan für gedeckte Sitzplätze

Gedekte Sitzplätze Siedlung "Wasserhaus Süd"
Gestaltungskonzept

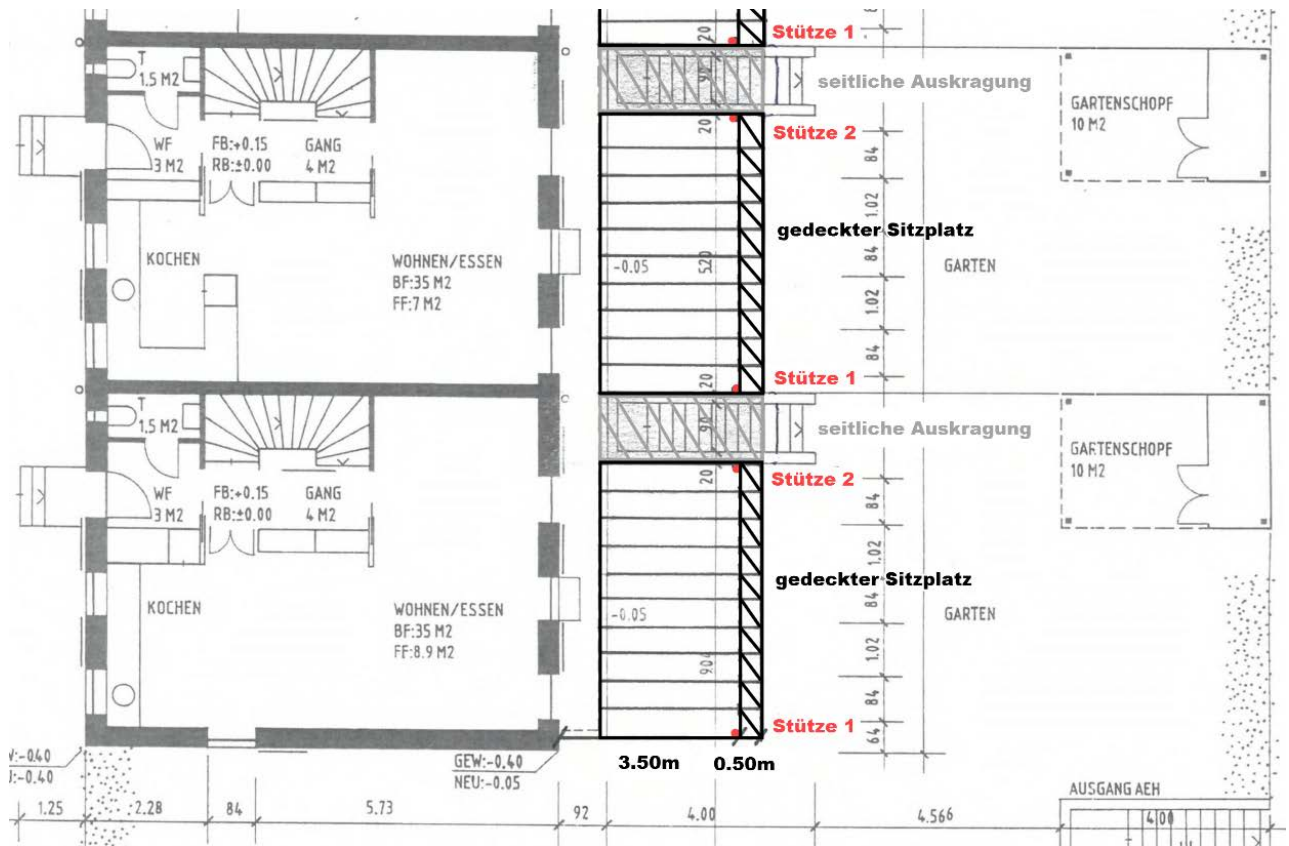


Abbildung 2: Detailansicht Grundrissplan

Gedekte Sitzplätze Siedlung "Wasserhaus Süd"
Gestaltungskonzept

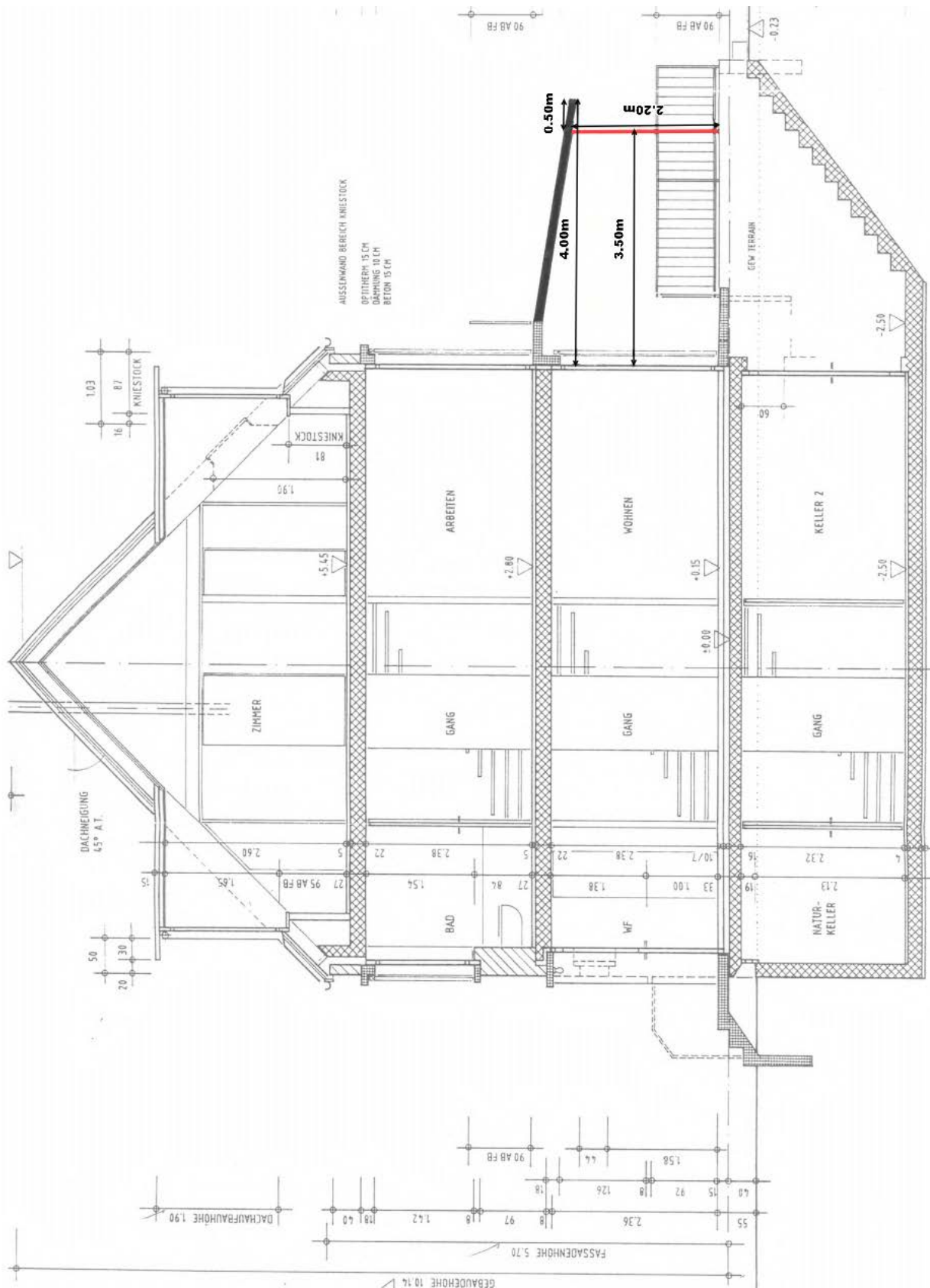


Abbildung 3: Schnittplan für gedeckte Sitzplätze