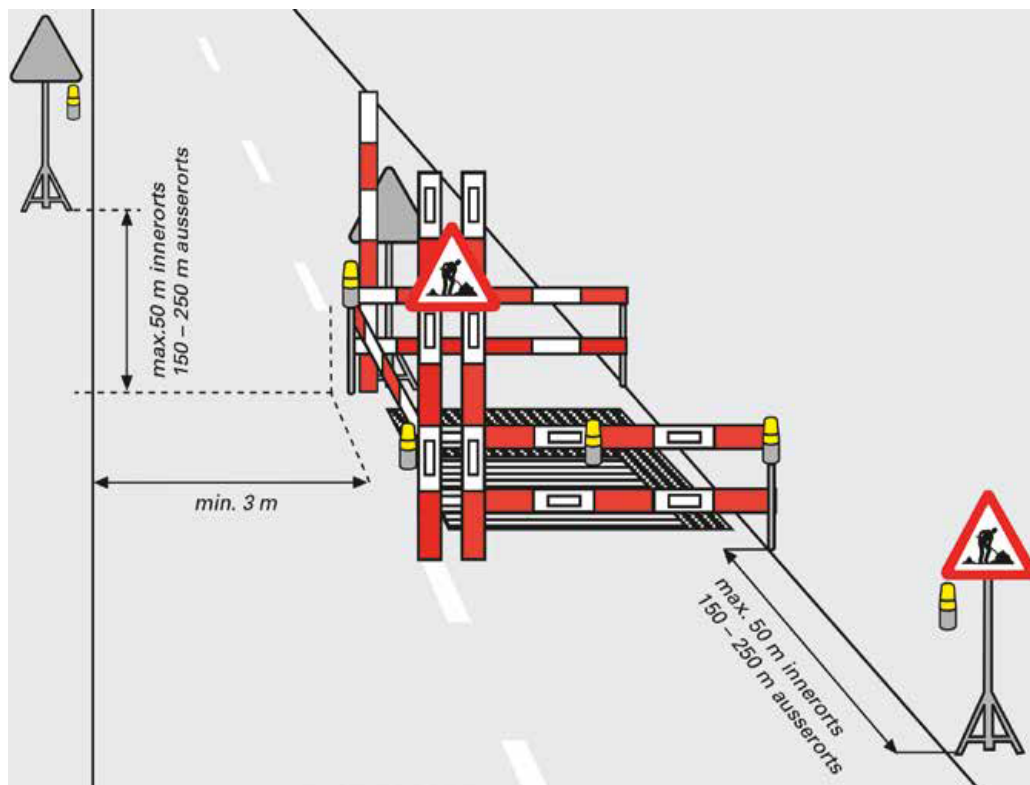


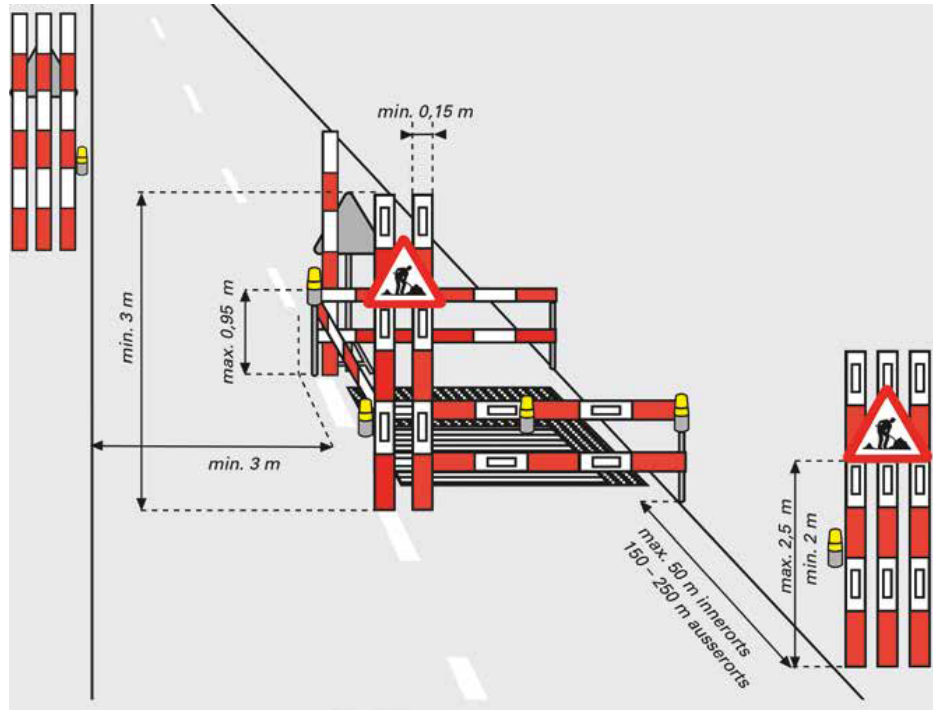
### Signalisation der Baustelle bei Allmendbenützung Merkblatt

Die Mulden und der Installationsplatz sind vorschriftsgemäss zu beleuchten und zu kennzeichnen. Der Strassenoberfläche ist Sorge zu tragen. Mulden dürfen nicht direkt auf den Belag gestellt werden (Holz unterlegen). Der Installationsplatz bzw. der Muldenstandort ist sauber zu hinterlassen.

#### Logische und sparsame Baustellensignalisation



### Aufbauvorschriften (Baustelle mit Vorsignal)



### Richtige Beleuchtung einer Baustelle

