



Gemeinde Münchenstein

Bau- und Strassenlinienplan Siedlungsgebiet

Differenzplan

Los 1, Teilplan 3

Masstab 1 : 1'000

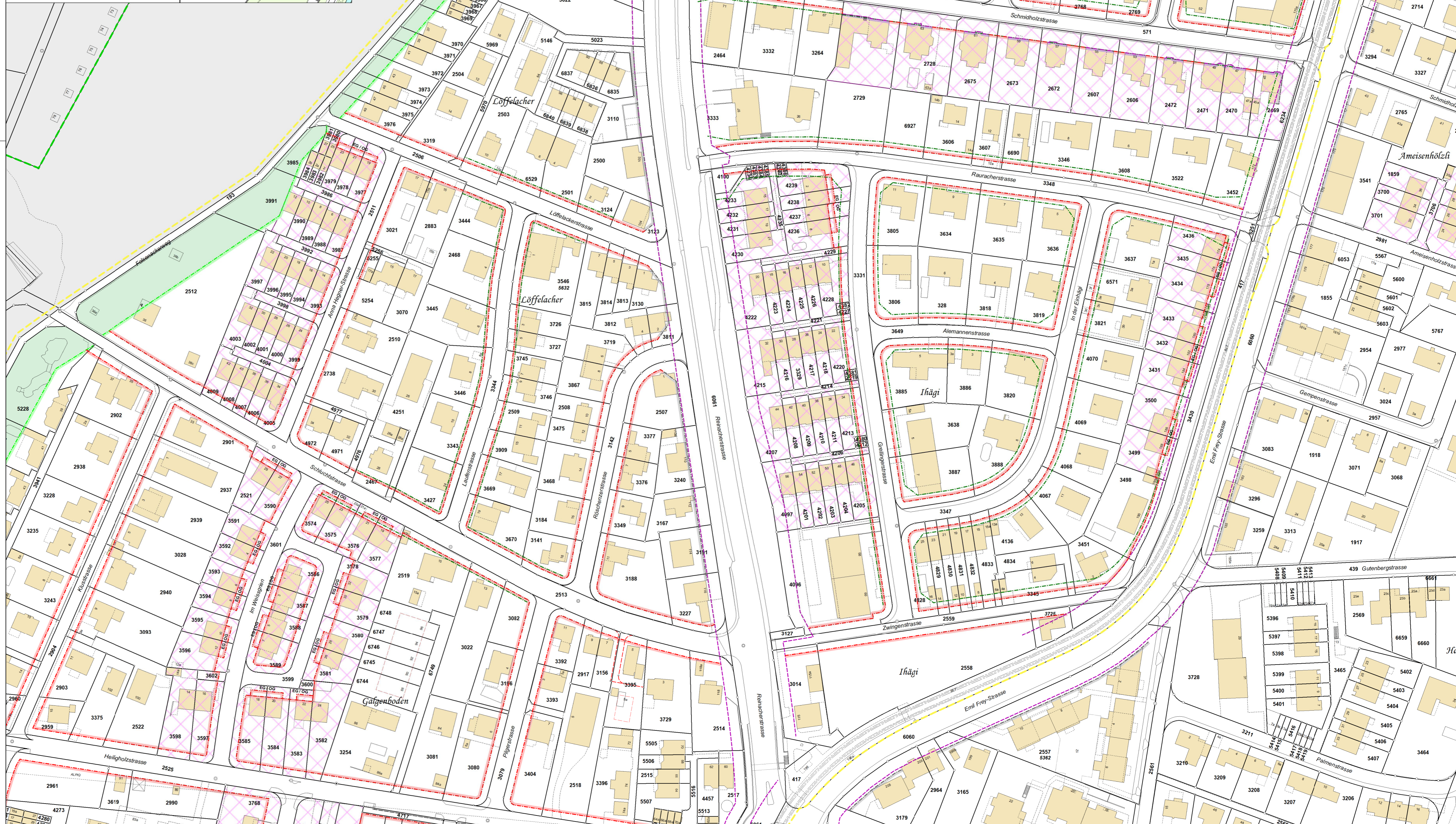
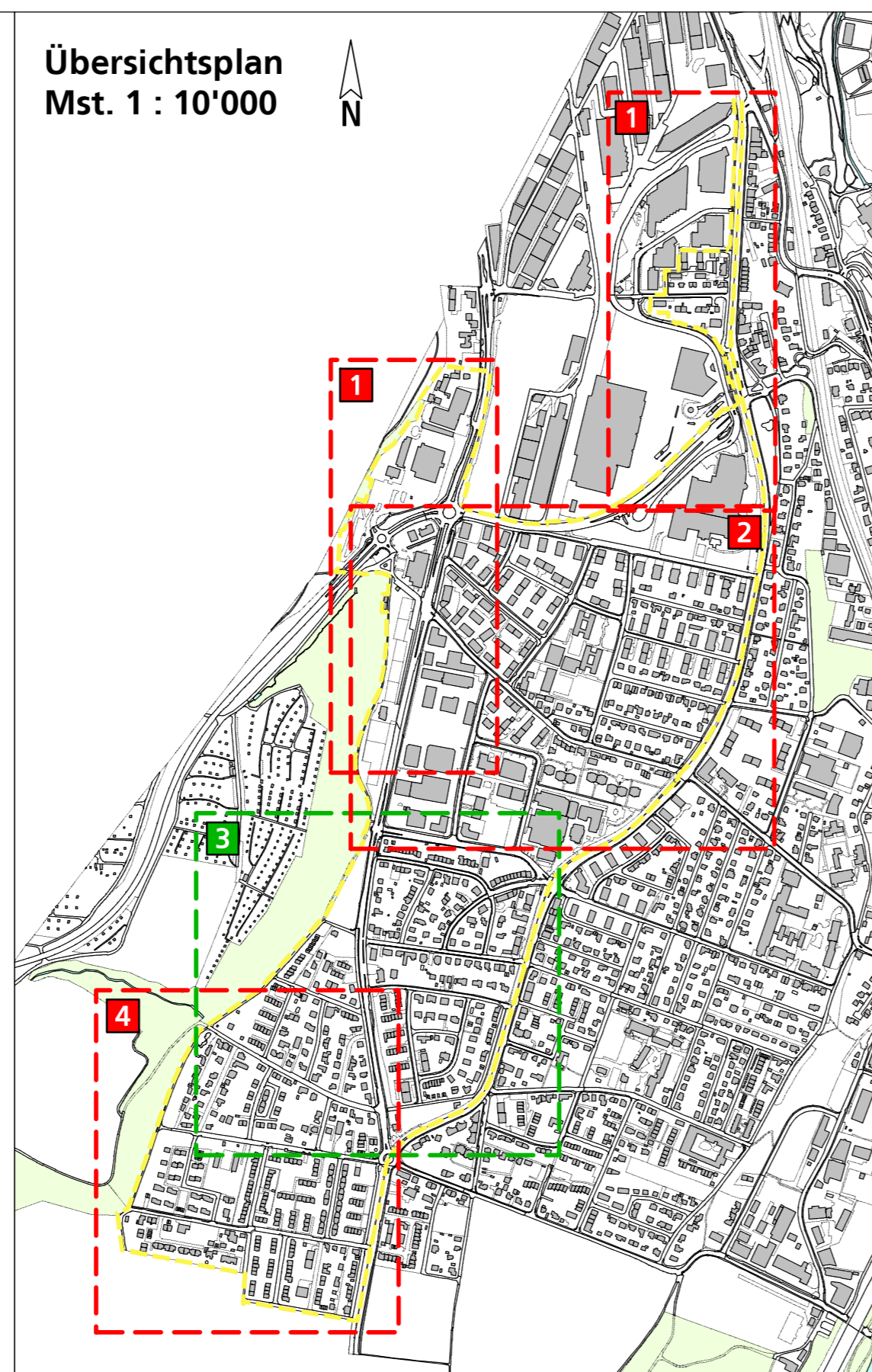
Plan Nr. 072.05.0780
21. Dezember 2020

Erstellt: DST Geprüft: VME Freigabe: VME
S:072050780gws072_Baukom.gws



Sutter Ingenieur- und Planungsbüro AG | Telefon +41 (0)61 935 10 20 | info@sutter-ag.ch | www.sutter-ag.ch
Standorte BL » Arboldswil - Laufen - Liestal - Reinach | Standort SO » Nunningen

Übersichtsplan
Mst. 1 : 10'000



Legende

Baulinien (§ 96 RBG)

	Gemeindestrassen-Baulinie		1.OG-Stockwerkbaulinie
	unterirdische Gemeindestrassen-Baulinie		
	EG-Stockwerkbaulinie		
	Gestaltungsbaulinie		
	Waldbaulinien		provisorische Waldbaulinie
	ehemalige Gemeindestrassen- und Waldbaulinie		
	kantonale Baulinien		
	gesetzlicher Abstand nach Art. 95 RBG		

Rechtsgültige / geplante Nutzungs- und Schutzzonen

	Quartierplanungen / Teilzonenpläne / GÜ		Quartierplanungen / Teilzonenpläne / GÜ geplant / in Bearbeitung
	Grünzone		
	Schutz- und Schonzone (Stand Beschlussfassung Gemeindeversammlung)		

Weitere orientierende Inhalte

	Wald
	statische Waldgrenze
	Öffentliches Gewässer (offen / eingedolt)
	Abgrenzung Los 1
	Gemeindegrenze

